

现代装饰

装饰

现代装饰·家居
MODERN DECORATION HOME

+专题

ONE DECADE,
GRATITUDE
AND INNOVATION
十年，感念与创新

——记第十届（2012）现代装饰
国际传媒奖暨设计新势力颁奖典礼



274
2013.2
RMB 35 USD 10

ISSN1003-9007 CN44-1031 / TS
02>
9 771003 900024

家居设计文化的倡导媒体

BRIGHT GREEN LIFE

光影·绿生活

设计 / 张清平 参与设计 / 潘璇琦 罗明丰 王郁婷
文 / 陈雅男



张清平(台湾), 天坊室内
计划 主持设计师

设计师解析

合理的采光与流动的空间, 是本案希冀达到的预期目标。空间在功能属性的定义下, 开阖自如, 很好地把控着公共空间与私密空间之间的界定, 在入门处设置的艺术长廊, 融入了丰富的艺术审美。值得一提的是, 我们在厨房设置了一整面的绿化墙, 以对应红酒柜。开放的墙体, 疏密有度的打光, 为绿色生活提供了全新的可能。

设计单位 台湾天坊室内计划

项目名称 欧洲之星

项目地址 台湾台中

项目面积 约363m²

主要材料 GRG、柚木、梧桐木、不锈钢、马赛克、铸石、观音等



图1 客厅 客厅采用沙发、台灯等软饰与餐厅进行半隔断, 相较于走廊营造出的艺术氛围, 它更注重质感的细腻处理与视野的开阔性。



本案的空间布局对称，自玄关而入，特设了两列艺术廊道，以对应客厅、餐厅的空间界定。以玄关作为中轴线，左侧是厨房、主卧，右侧则为客房、女儿房、男孩房。意境与实境的大明大放，设计师在白天运用自然光，晚上则用设定光源，以渲染空间的层次，为本案造型制造对应与反差的关系。如此，家不再只承担居住功能，经过特别设计，它所建构的场所可随时而与自然、与环境融为一体，延伸出一场串联与展开的对应概念；同时，藉由穿透、对应的概念在空间中生出明与暗、内与外、静与动、开放与隐秘等一系列关系，创造出不同空间轴线的重组与开阖。



图3 餐厅 来自顶层叠叠奢美吊灯的光，洒落如星辰，落于餐厅内，虽不及地面反光，但木质的自然本色，却能中和光感的变化。

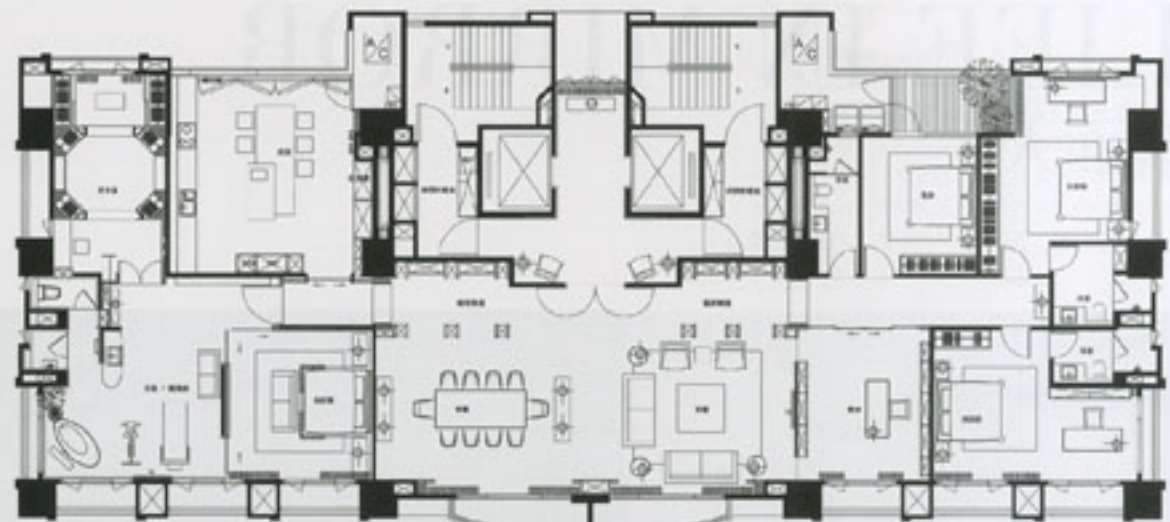
图4 厨内 独立厨房既承担着烹饪功能，又用作储藏及展示红酒及品酒器皿，更有趣的是，它所设置的绿萝墙，在厨房自主的“呼吸吐纳”之间，创造出独特的绿生空间。

图5 书房 设计向客厅电视背景墙之后辟出一方书房空间。全开放的两排书柜内富有章法地排列开相同款式的柜体灯，点照的光源处理为阅读空间的灯光运用提供了新的尝试。





图6 主卧 颠覆四柱床的构架。设计师将纱幔从天花板垂而下，带来改良式的东方风情。一面墙以石材饰面，从主卧延续至浴室，颇有度假型酒店公寓的情调。
图7 女儿房 在设计女儿房时，设计师注入了更多的暖性因素，譬如床头背景墙的黑白面纹的花朵、玻璃装饰的台灯等，传达出小女儿心态的单纯与率性。
图8、9 主卧卫浴间 与主卧相连的卫浴间，同时也是健身房。香薰、浴缸“偷安一角”，配置的Bloom花椅，玻璃镜框的油画，服务于空间布局的同时，也流露出东南亚与美式空间美学。



平面布置图

在设计师看来，光是营造气氛的最经济元素，也是最主要的工具。有了光，可以感受空间、知晓尺度，让使用者超越既定概念，获得重新认识。与艺术廊道墙面相对的是间隔有致的落地窗，能大量引入自然光线。客餐厅以家具进行软隔断，因白天自然光线充足，且场域敞亮，故在客餐厅的灯光处理上，以点代面，疏密合宜。客厅的电视背景墙是视觉焦点，采用反光系数较强的石材，辅以柔软的地毯，为客厅渲染出围合之势。餐厅则以精致的欧式吊灯，将细密的灯光挥洒至下方的木质餐桌及锈石地面上，彰显出冷静却不失暖意的设计巧思。



主卧与书房皆采用光带，在端景或需强调的部分细细“勾勒”。书房中反复出现的柜体台灯，带来脉脉温情，将原本略带严肃规整的空间渲染出几许暖意。而主卧中则是一派的清凉之意，石材的不规则墙面一直延续至浴室与健身房，室内两把不同颜色的Bloom椅，带来户外的清爽之感。这股绿生活之风延续至厨房，在规划好的一字型厨房操作台、平行对应的中岛台及悬挂式红酒储藏架所构成的厨房内，另设置了一整面绿萝生态墙，为这处光影空间带来绿生活应有的自然享受。

